

# Τι είναι η Βιομηχανική Κληρονομιά και γιατί μας αφορά;

ΟΛΓΑ ΔΕΛΗΓΙΑΝΝΗ, αρχιτέκτων ε.τ. ΥΠΠΟ.  
Πρόεδρος Παραρτήματος Θεσσαλονίκης ΕΛΛΕΤ

## ΣΕΜΙΝΑΡΙΟ:

*Η βιομηχανική κληρονομιά και η «μνήμη της πόλης»  
στο πλαίσιο της εκπαίδευσης για το περιβάλλον και την αειφορία*

## ***Βιομηχανική Κληρονομιά***

Η βιομηχανική κληρονομιά είναι το κύριο αντικείμενο της **βιομηχανικής αρχαιολογίας**, μιας διεπιστημονικής μεθόδου διερεύνησης και μελέτης της εποχής που χαρακτηρίστηκε καθοριστικά από το φαινόμενο της εκβιομηχάνισης της παραγωγής.



## **Βιομηχανική Κληρονομιά**

Ο Νόμος 3028/28-06-02 «Για την προστασία των αρχαιοτήτων και εν γένει της Πολιτιστικής Κληρονομιάς» προβλέπει την προστασία ως μνημείων νεότερων πολιτιστικών αγαθών λόγω και της τεχνικής και βιομηχανικής τους σημασίας και γενικά της επιστημονικής τους σημασίας (άρθρο 6,παρ.1.β)

Άρθρα 2 και 6

**«ακίνητα μνημεία λόγω της αρχιτεκτονικής, πολεοδομικής, κοινωνικής, εθνολογικής, λαογραφικής, τεχνικής, βιομηχανικής ή εν γένει ιστορικής, καλλιτεχνικής ή επιστημονικής σημασίας τους»**



## ***Βιομηχανική Κληρονομιά***

Ο Ν. 3028/02 δίνει τη δυνατότητα για τον χαρακτηρισμό και του βιομηχανικού εξοπλισμού, ο οποίος πλέον θεωρείται αναπόσπαστος με τα κτίρια, σύνολα και τόπους (άρθρο 2 παρ. γγ)



## **Βιομηχανική Κληρονομιά**

ΧΑΡΤΗΣ ΝΙΖΝΥ ΤΑΓΙΛ  
ΓΙΑ ΤΗΝ ΠΡΟΣΤΑΣΙΑ ΤΗΣ  
ΒΙΟΜΗΧΑΝΙΚΗΣ  
ΚΛΗΡΟΝΟΜΙΑΣ (2003)

Το TICCIH (η Διεθνής  
Επιτροπή για τη Διατήρηση  
της Βιομηχανικής  
Κληρονομιάς) αποτελεί τον  
διεθνή οργανισμό για τη  
βιομηχανική κληρονομιά και  
είναι για το θέμα αυτό ο  
ειδικός σύμβουλος του  
ICOMOS (Διεθνές Συμβούλιο  
Μνημείων και Τοποθεσιών)

[www.ticcih.org](http://www.ticcih.org)

- Η **βιομηχανική κληρονομιά** συγκροτείται από τα κατάλοιπα του βιομηχανικού πολιτισμού, που χαρακτηρίζονται για την ιστορική, τεχνολογική, κοινωνική, αρχιτεκτονική και επιστημονική τους αξία. Τα κατάλοιπα αυτά είναι κτίρια και μηχανολογικός εξοπλισμός, εργαστήρια, μύλοι και εργοστασιακοί χώροι, ορυχεία και τόποι επεξεργασίας και εμπλουτισμού, αποθήκες και καταστήματα, χώροι παραγωγής, μετάδοσης και χρήσης ενέργειας, μέσα μεταφοράς και όλη η υποδομή τους, καθώς και τόποι κοινωνικών δραστηριοτήτων που σχετίζονται με τη βιομηχανία όπως περιοχές κατοικίας, χώροι λατρείας και εκπαίδευσης.

## **Βιομηχανική Κληρονομιά**

Εκπαίδευση και κατάρτιση  
για τη βιομηχανική  
κληρονομιά

- I. Εξειδικευμένη επαγγελματική κατάρτιση που αφορά στην προσέγγιση θεμάτων μεθοδολογίας, θεωρίας και ιστορίας της βιομηχανικής κληρονομιάς θα πρέπει να διδάσκεται στο πλαίσιο της τεχνικής και της πανεπιστημιακής εκπαίδευσης.
- II. Θα πρέπει να παραχθεί ειδικό εκπαιδευτικό υλικό που να αφορά στο βιομηχανικό παρελθόν και την κληρονομιά του για τους μαθητές της πρωτοβάθμιας και δευτεροβάθμιας εκπαίδευσης.



## **Βιομηχανική Κληρονομιά**

Παρουσίαση και ερμηνεία  
(Χάρτης Nizny Tagil)

I. Το ενδιαφέρον του κοινού και η αγάπη για τη βιομηχανική κληρονομιά καθώς και η εκτίμηση για τις αξίες που εκπροσωπεί αποτελούν τον ασφαλέστερο τρόπο για τη διατήρησή της. Οι αρχές του δημόσιου τομέα θα πρέπει να επεξηγήσουν έμπρακτα τη σημασία και τις αξίες των βιομηχανικών τόπων μέσω εντύπων, εκθέσεων, της τηλεόρασης, του διαδικτύου και άλλων μέσων, επιτρέποντας την πρόσβαση με τρόπο συμβατό σε σημαντικούς τόπους και προωθώντας τον τουρισμό σε βιομηχανικές περιοχές.

- II. Τα εξειδικευμένα βιομηχανικά και τεχνικά μουσεία και οι διατηρούμενοι βιομηχανικοί τόποι αποτελούν σημαντικά μέσα προστασίας και ερμηνείας της βιομηχανικής κληρονομιάς.
- III. Περιφερειακές και διεθνείς διαδρομές της βιομηχανικής κληρονομιάς μπορούν να διαφωτίσουν τη συνεχή μεταφορά βιομηχανικής τεχνολογίας και την μεγάλη εκταση μετακίνηση πληθυσμών που μπορεί να προκαλέσει.





## *Βιομηχανική Κληρονομιά*

ΟΙ ΑΞΙΕΣ ΤΗΣ  
ΒΙΟΜΗΧΑΝΙΚΗΣ  
ΚΛΗΡΟΝΟΜΙΑΣ

- ΚΟΙΝΩΝΙΚΗ ΑΞΙΑ
- ΤΕΧΝΟΛΟΓΙΚΗ ΑΞΙΑ
- ΕΠΙΣΤΗΜΟΝΙΚΗ ΑΞΙΑ
- ΑΙΣΘΗΤΙΚΗ ΑΞΙΑ

- Αξίες εγγενείς στον χώρο παραγωγής και στα συστατικά του, στα μηχανήματα, στο βιομηχανικό τοπίο, στα γραπτά τεκμήρια και στα άυλα ίχνη της βιομηχανικής δραστηριότητας.
- Ιδιαίτερη αξιολόγηση πρέπει να γίνεται ως προς τη σπανιότητα και τον χαρακτήρα του πρώιμου ή πρωτοποριακού παραδείγματος.



# ΠΑΡΑΚΤΙΑ ΒΙΟΜΗΧΑΝΙΚΗ ΚΛΗΡΟΝΟΜΙΑ ΤΟΥ ΘΕΡΜΑΪΚΟΥ: ΠΡΟΣ ΤΟ ΟΙΚΟΜΟΥΣΕΙΟ

- Η βιομηχανία ως **νεωτερισμός** στο αστικό περιβάλλον
- Η βιομηχανία ως **κατακτητής** της εικόνας της πόλης
- Η βιομηχανία ως **παραγωγός** νέων τοπόσημων





# ΒΟΛΟΣ







# ΑΠΟΚΑΤΑΣΤΑΣΕΙΣ – ΔΙΕΘΝΗΣ ΕΜΠΕΙΡΙΑ



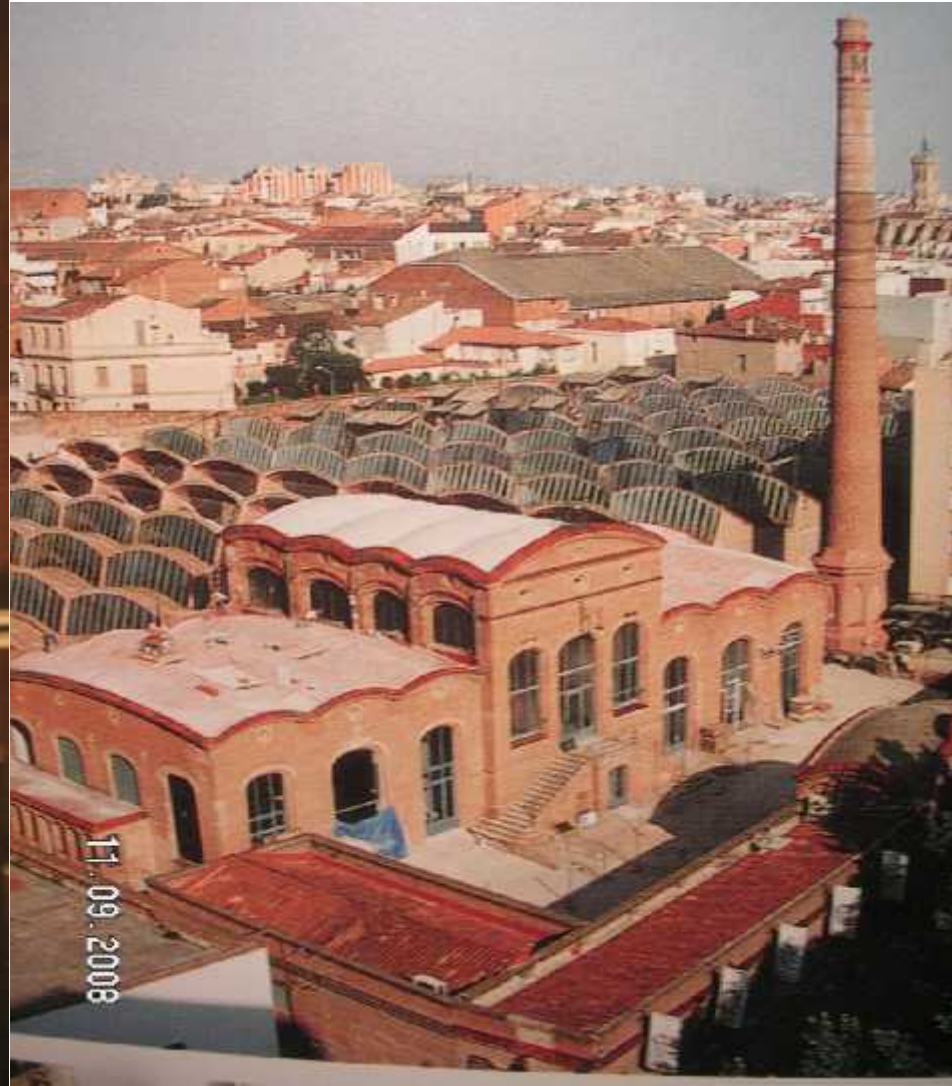
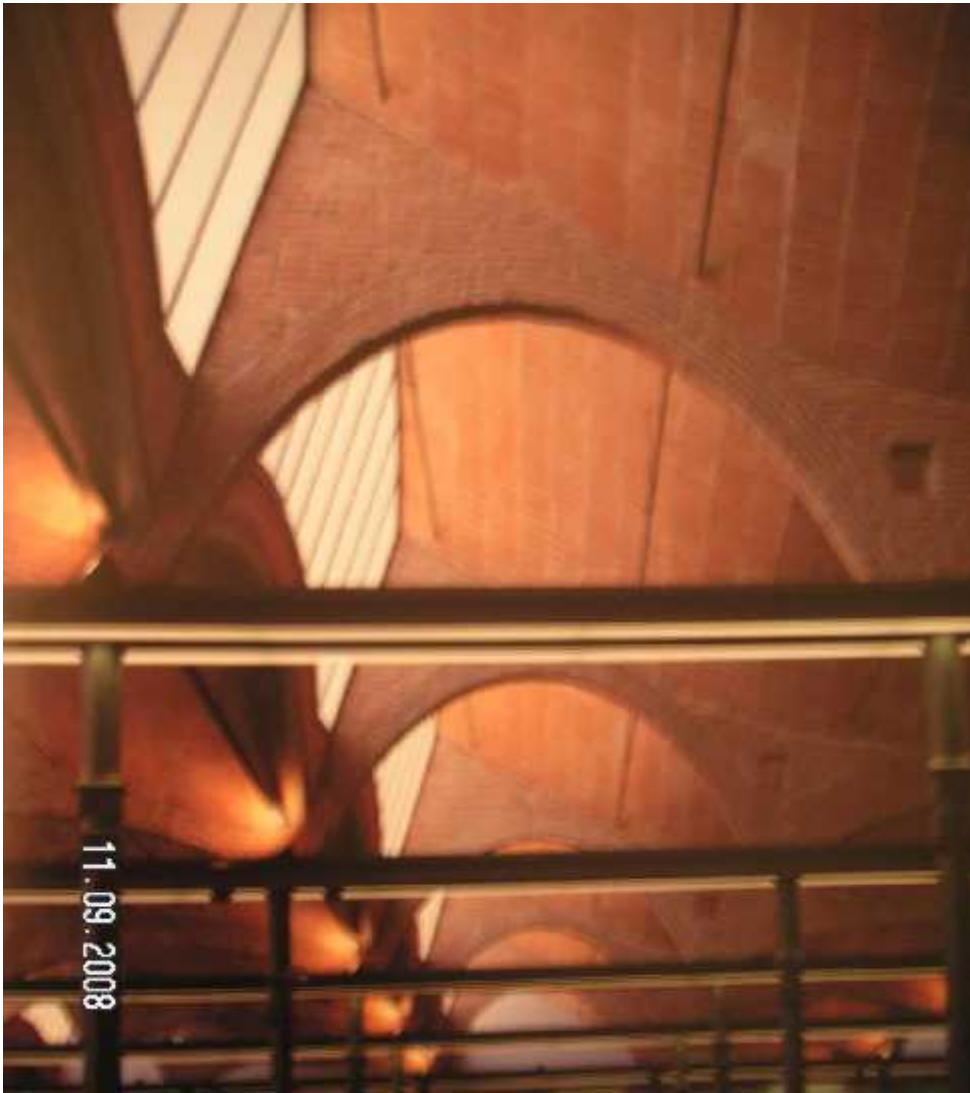
# ΓΑΛΛΙΑ







# ΙΣΠΑΝΙΑ – ΚΑΤΑΛΩΝΙΑ ΣΥΣΤΗΜΑ ΜΟΥΣΕΙΩΝ ΜΝΑΣΤΕΣ



# ITALIA - BENETIA



20.09.2006

20.09.2006



# ITALIA



# ITALIA - TERNI





# SARDEGNA-IGLESIAS – PARCO GEOMINERARIO

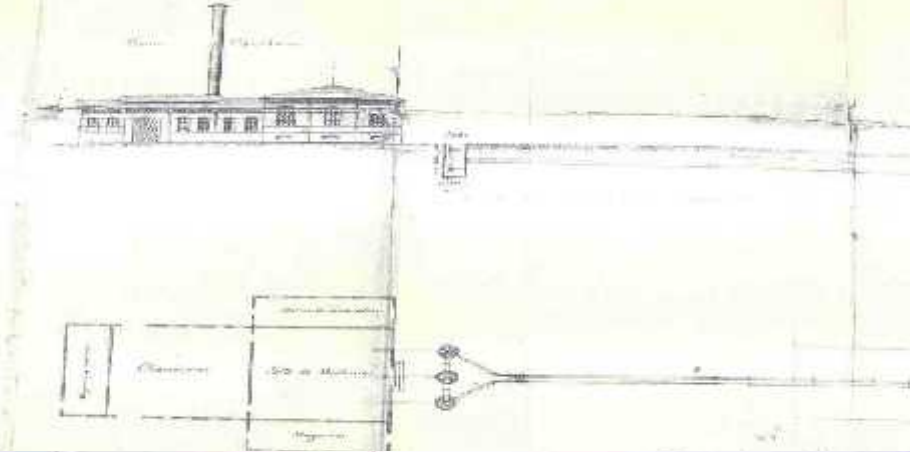
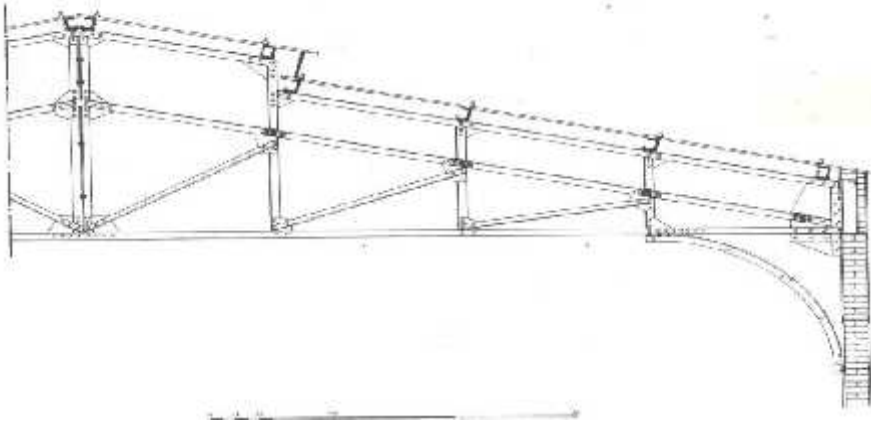


# ΒΕΛΓΙΟ-ΒΡΥΞΕΛΛΕΣ LA FONDERIE





# ΠΑΛΙΟ ΚΕΝΤΡΙΚΟ ΑΝΤΛΙΟΣΤΑΣΙΟ Ο.Υ.Θ. ΜΟΥΣΕΙΟ ΥΔΡΕΥΣΗΣ





# ΠΑΛΙΟ ΚΕΝΤΡΙΚΟ ΑΝΤΛΙΟΣΤΑΣΙΟ Ο.Υ.Θ. ΜΟΥΣΕΙΟ ΥΔΡΕΥΣΗΣ





Military Station

Harmankeui

open plain

Artillery Barracks

Guard House

Powder Magazines

300 Guard House

from Monastir 137 miles

ORIENTAL RY.

JUNCTION LINE STATION

Marish

THESALONICA

Berbish Tekke

Quarries

290 F 320

E 410

520

650 A

CHAUSH PRISON

YEDI KULE CITADEL

Hamidié Hospital

Bulgarian Church

Cemetery

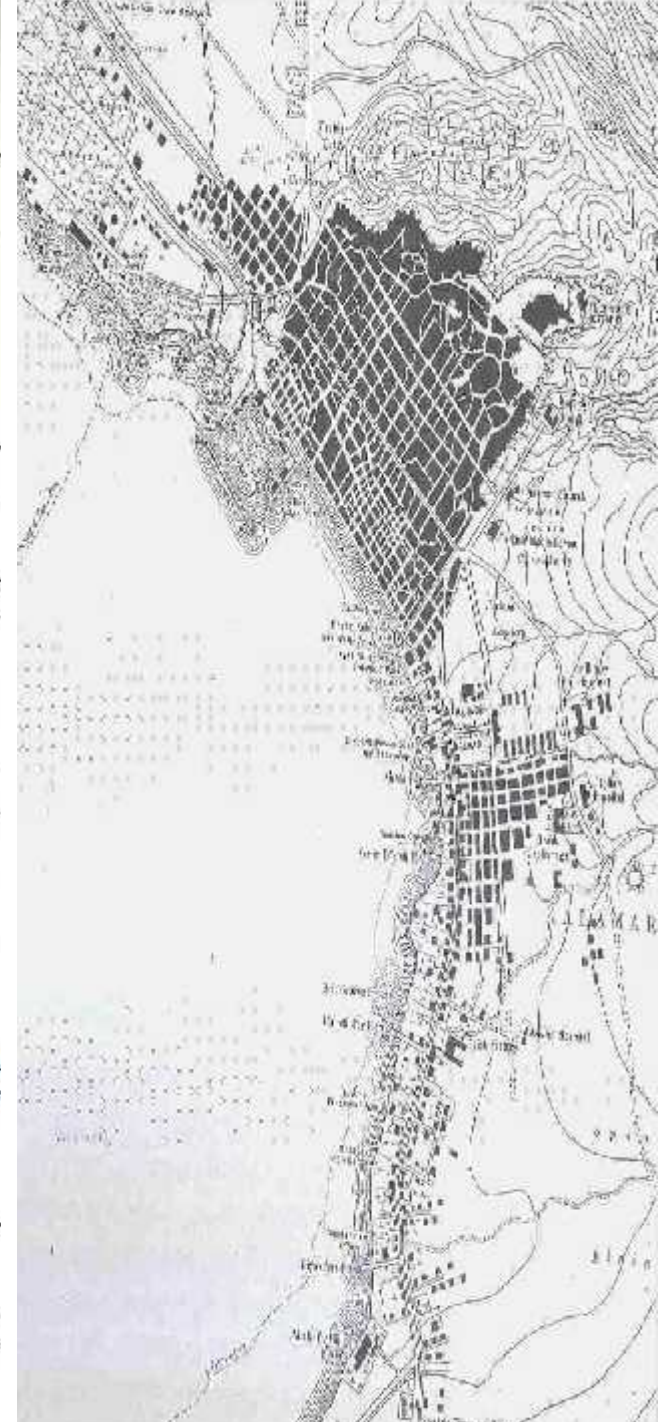
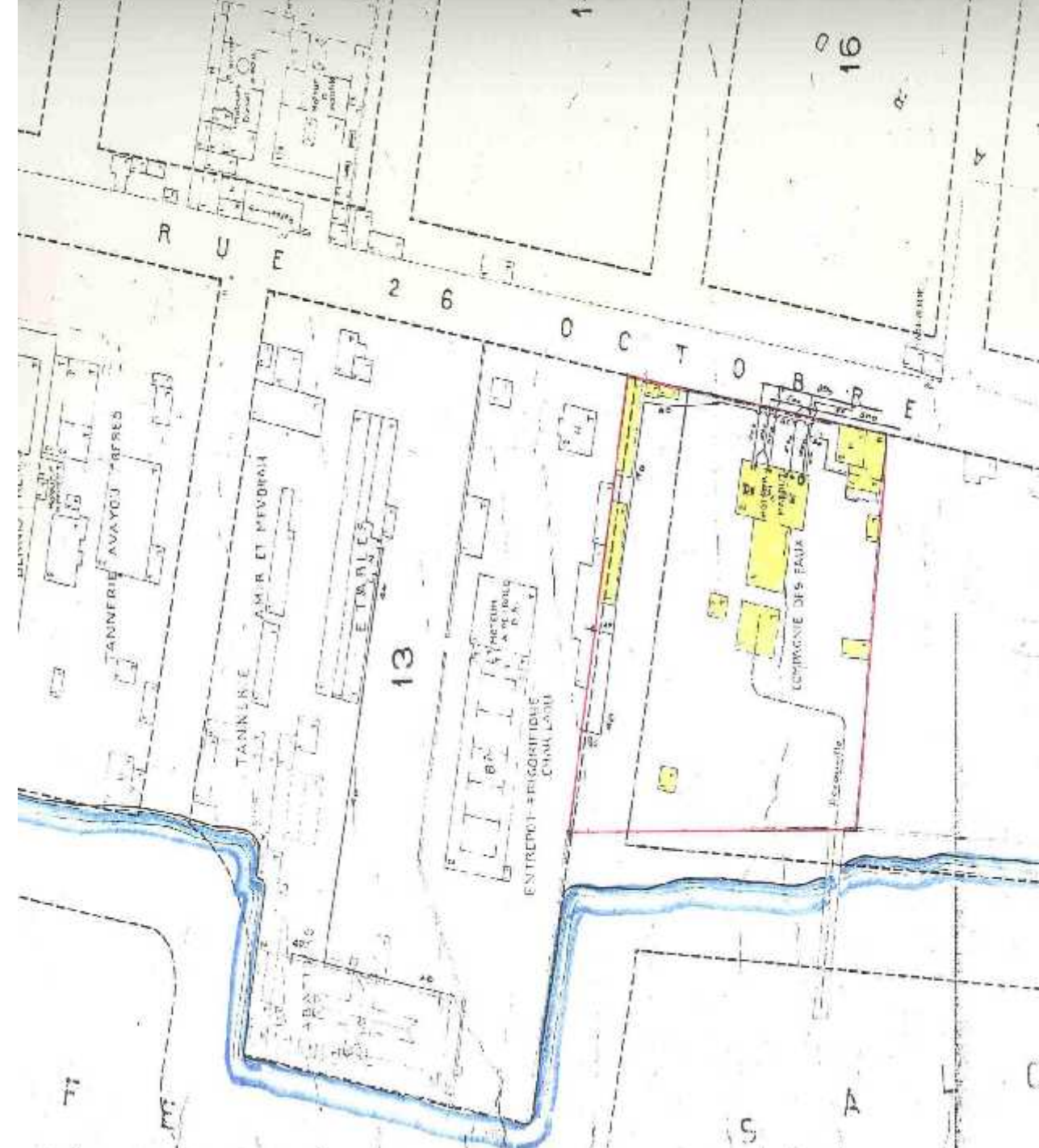
Jewish

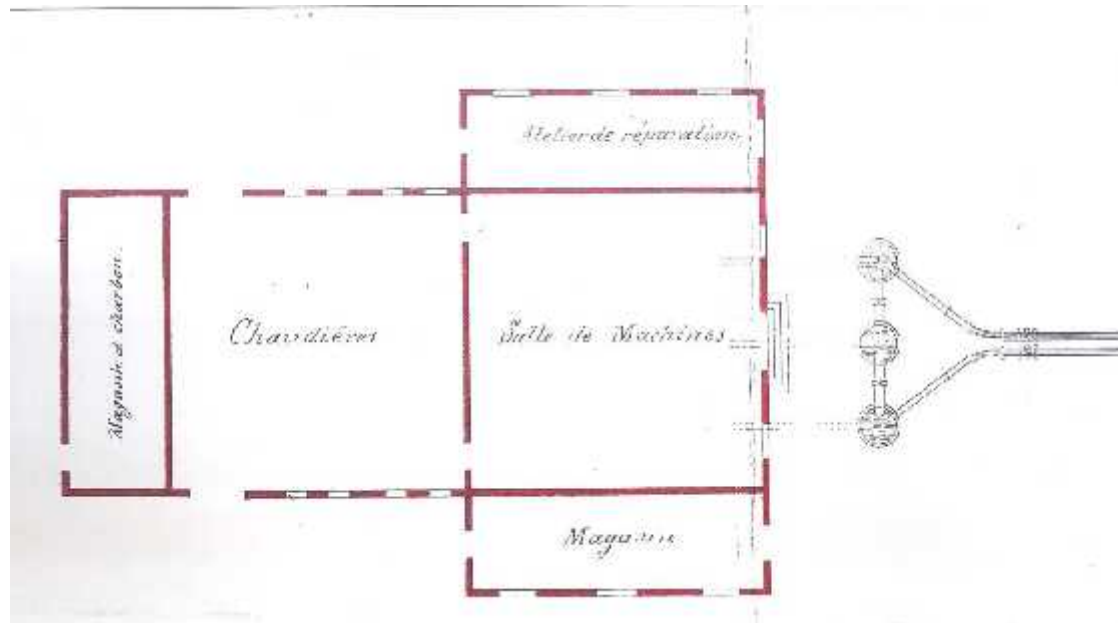
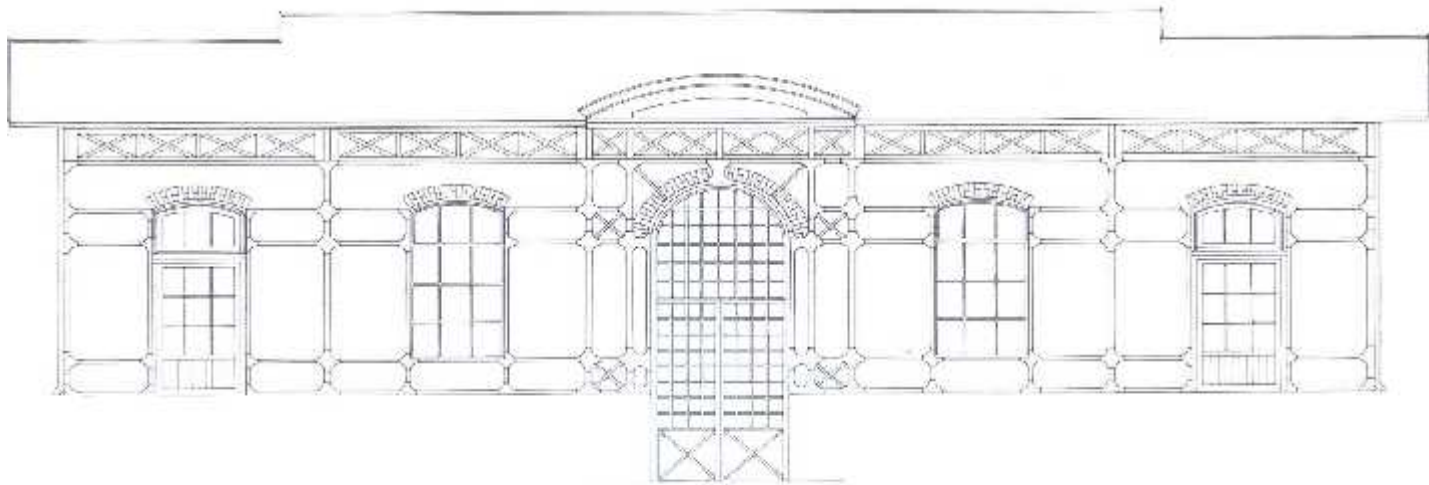
Turkish Idadis School

8

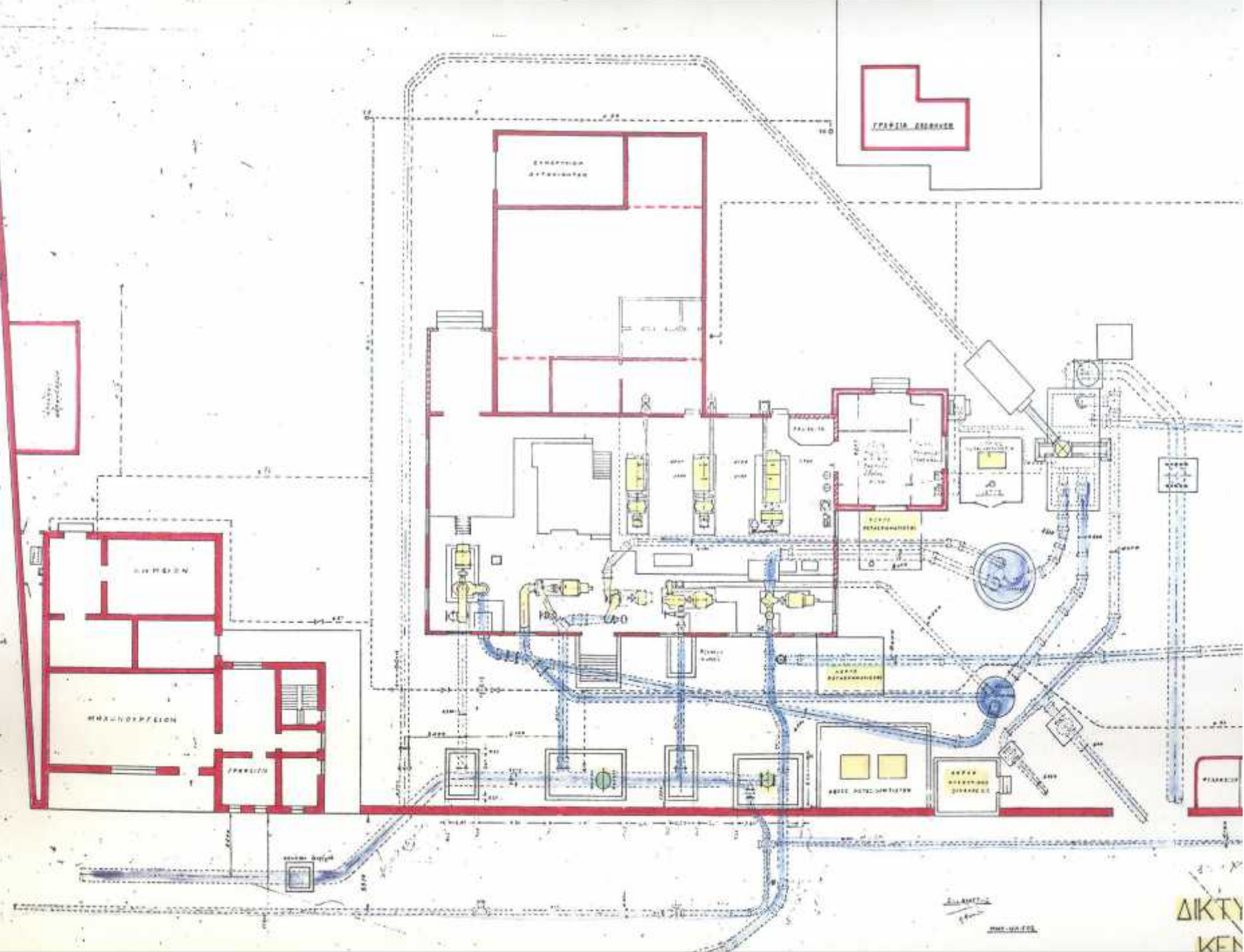
534











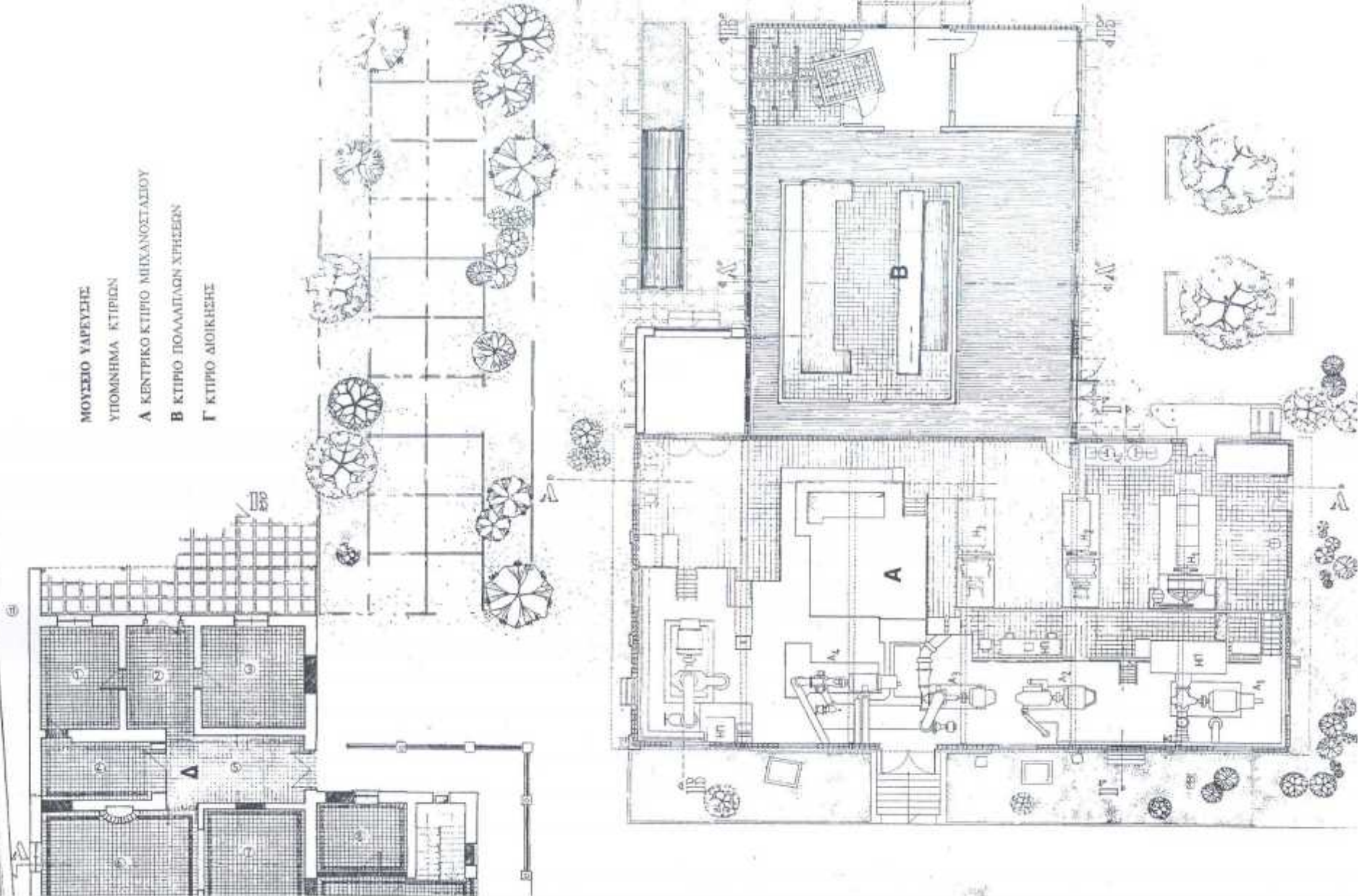
ΔΙΚΤΥΟ  
ΚΕΝ



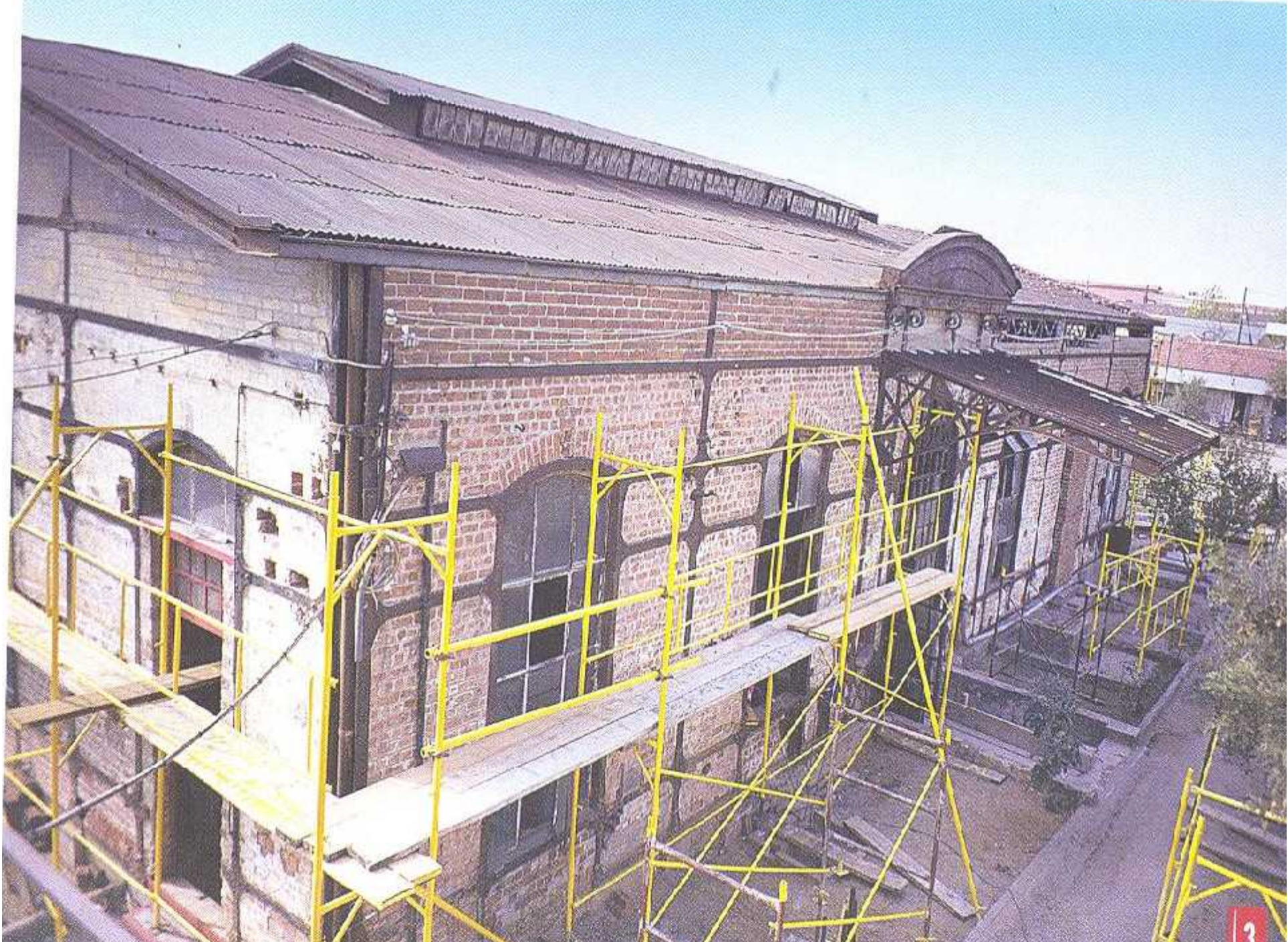
ΠΑΛΙΟ ΚΕΝΤΡΙΚΟ ΑΝΤΛΙΟΣΤΑΣΙΟ Ο.Υ.Θ.  
ΜΟΥΣΕΙΟ ΥΔΡΕΥΣΗΣ

- Επανάχρηση:
- Κτίριο Α (Κεντρικό Κτίριο Μηχανοστασίου) : Διατήρηση και παρουσίαση μηχανολογικού εξοπλισμού
- Κτίριο Β (Κτίριο παλιού Λεβητοστασίου): Αίθουσα Πολλαπλών Χρήσεων με αποκατάσταση του χώρου των ατμολεβήτων
- Κτίριο Γ (παλιά αποθήκη κάρβουνου) : Κτίριο εργαστηρίου επίσκευών
- Κτίριο Δ (παλιά κατοικία διευθυντού) : Κτίριο διοίκησης Μουσείου

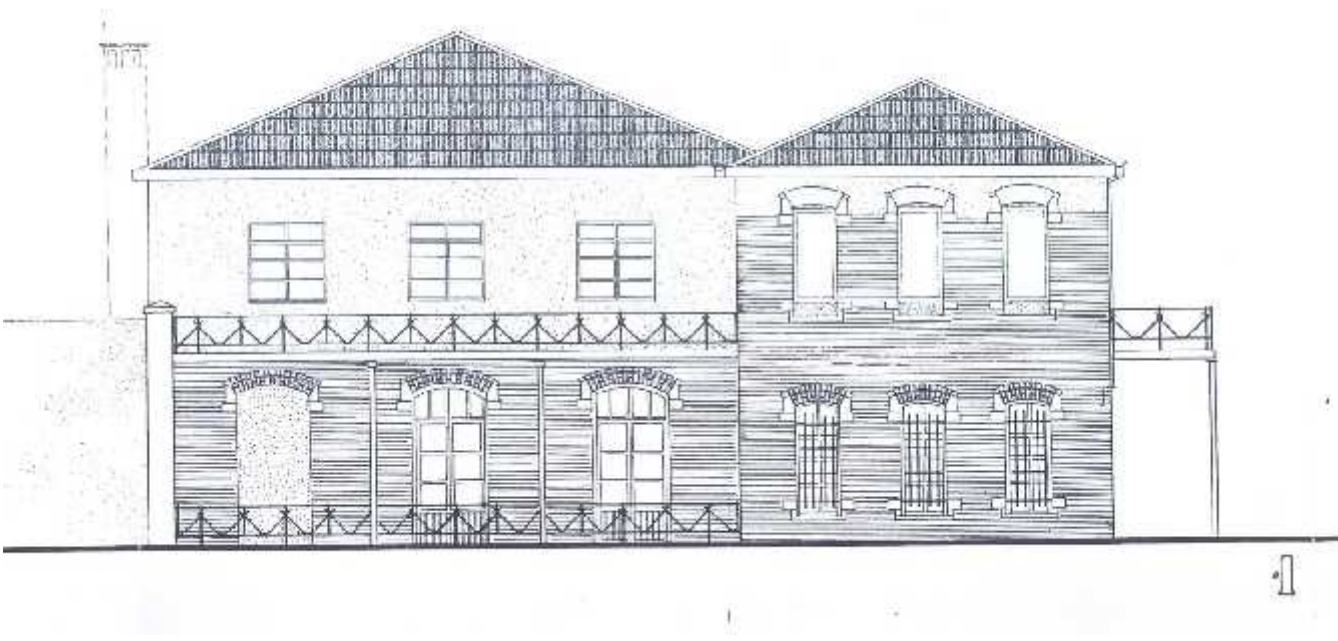
ΜΟΥΣΕΙΟ ΥΑΡΕΥΣΗΣ  
ΥΠΟΜΗΜΑ ΚΤΙΡΙΩΝ  
Α ΚΕΝΤΡΙΚΟ ΚΤΙΡΙΟ ΜΗΧΑΝΟΣΤΑΣΙΟΥ  
Β ΚΤΙΡΙΟ ΠΟΛΥΑΠΛΩΝ ΧΡΗΣΕΩΝ  
Γ ΚΤΙΡΙΟ ΔΙΟΙΚΗΣΗΣ

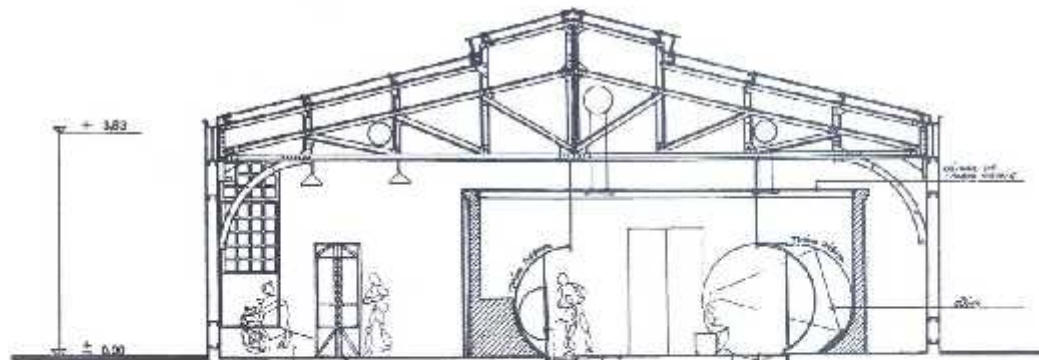
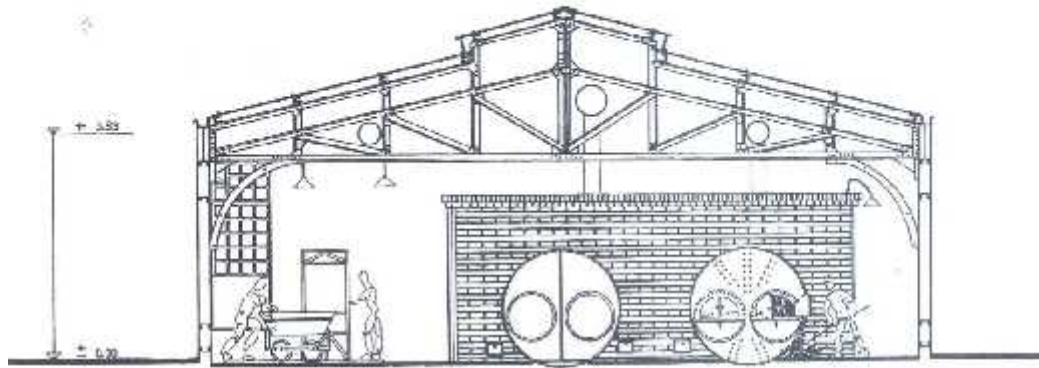












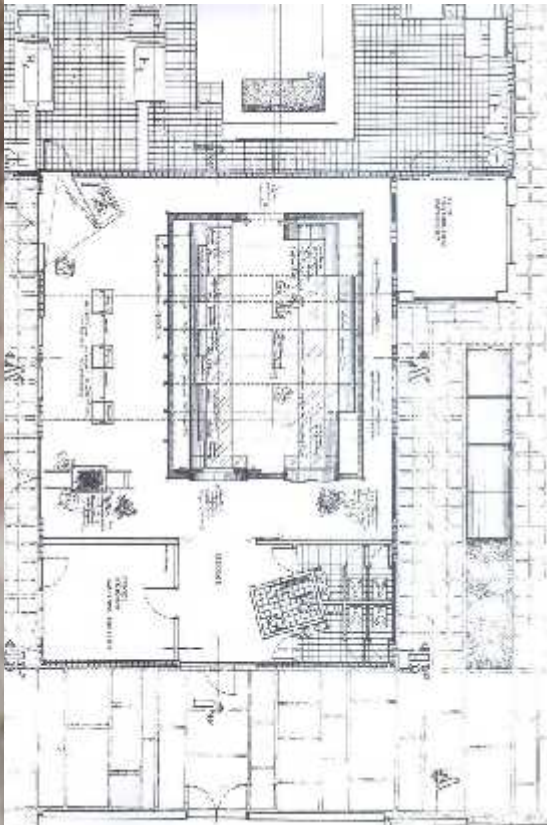
SECTION OF ROOF STRUCTURE  
 SECTION OF ROOF STRUCTURE  
 SECTION OF ROOF STRUCTURE  
 SECTION OF ROOF STRUCTURE



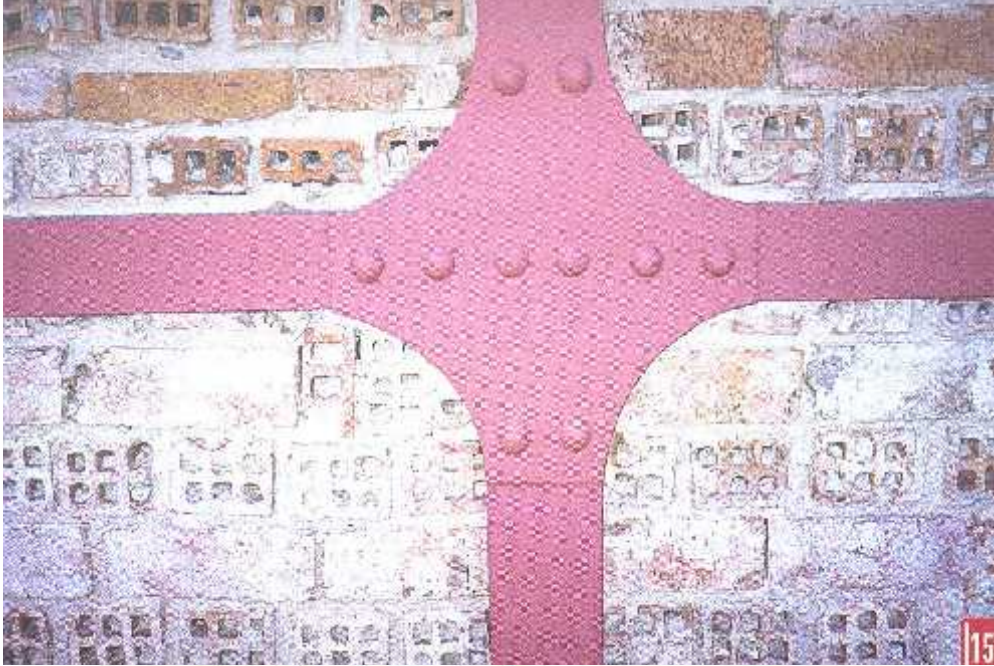












## ΒΙΟΜΗΧΑΝΙΚΗ ΚΛΗΡΟΝΟΜΙΑ

ΒΙΟΜΗΧΑΝΙΚΗ  
ΚΛΗΡΟΝΟΜΙΑ : Η  
ΚΛΗΡΟΝΟΜΙΑ ΤΟΥ  
ΒΙΟΜΗΧΑΝΙΚΟΥ  
ΠΟΛΙΤΙΣΜΟΥ

- Στόχοι:
- Να αναγνωρίσουν οι μαθητές/μαθήτριες τη σημασία της διατήρησης των καταλοίπων της βιομηχανίας της πόλης
- Γνωριμία με τα βιομηχανικά κτίρια της πόλης που τους έχουν αποδοθεί νέες χρήσεις και ευαισθητοποίησή τους στη βιομηχανική πολιτιστική κληρονομιά. Ανάγκη διατήρησης και νέας χρήσης κτιρίων



**ΒΙΟΜΗΧΑΝΙΚΗ  
ΚΛΗΡΟΝΟΜΙΑ ΚΑΙ  
ΕΚΠΑΙΔΕΥΣΗ**

**ΔΙΚΤΥΑ –ΛΙΜΑΝΙ-ΔΡΟΜΟΙ-  
ΣΙΔΗΡΟΔΡΟΜΟΙ-ΤΕΧΝΙΚΑ  
ΕΡΓΑ ΓΥΡΩ ΑΠΌ ΤΟ  
ΘΕΡΜΑΪΚΟ**

- Στόχοι:
- Να αναγνωρίζουν το χώρο γύρω τους, την περιοχή όπου ζουν, την πόλη τους μέσα από τα σημεία αναφοράς της
- Να αναγνωρίζουν στα κατάλοιπα των παραγωγικών δραστηριοτήτων αλλαγές στο φυσικό και κοινωνικό περιβάλλον, αξίες πολιτιστικές
- Να συνδυάζουν τις γνώσεις για την τεχνολογία και την ανάπτυξη της με τις καθημερινές μας δραστηριότητες
- Να προβληματίζονται για τις θετικές και αρνητικές επιδράσεις των τεχνικών έργων και της βιομηχανίας στους πολίτες και στο φυσικό περιβάλλον

**ΒΙΟΜΗΧΑΝΙΚΗ  
ΚΛΗΡΟΝΟΜΙΑ ΚΑΙ  
ΕΚΠΑΙΔΕΥΣΗ**

ΓΝΩΡΙΖΟΥΜΕ ΤΟ  
ΘΕΡΜΑΪΚΟ, ΟΙ ΑΚΤΕΣ ΤΟΥ  
ΘΕΡΜΑΪΚΟΥ ΩΣ  
ΠΑΡΑΓΩΓΙΚΟΣ ΧΩΡΟΣ

- Στόχοι:
- Να «διαβάσουν» το χώρο «περπατώντας», μέσα από ένα χάρτη ή μια αεροφωτογραφία
- Να γνωρίσουν βιωματικά το λιμάνι της Θεσσαλονίκης
- Να μάθουν να συλλέγουν πληροφορίες και να συγκεντρώνουν πηγές



**ΒΙΟΜΗΧΑΝΙΚΗ  
ΚΛΗΡΟΝΟΜΙΑ ΚΑΙ  
ΕΚΠΑΙΔΕΥΣΗ**

**ΘΕΣΣΑΛΟΝΙΚΗ-ΘΕΡΜΑΪΚΟΣ**

**ΤΟΠΟΣ ΤΗΣ ΠΑΡΑΓΩΓΗΣ  
ΚΑΙ ΤΗΣ ΒΙΟΜΗΧΑΝΙΑΣ**

- ΘΕΜΑΤΙΚΑ ΠΕΔΙΑ:
- 1. ΓΝΩΡΙΖΟΥΜΕ ΤΟ ΘΕΡΜΑΪΚΟ, ΟΙ ΑΚΤΕΣ ΤΟΥ ΘΕΡΜΑΪΚΟΥ ΩΣ ΠΑΡΑΓΩΓΙΚΟΣ ΧΩΡΟΣ
- 2. ΔΙΚΤΥΑ –ΛΙΜΑΝΙ-ΔΡΟΜΟΙ-ΣΙΔΗΡΟΔΡΟΜΟΙ-ΤΕΧΝΙΚΑ ΕΡΓΑ ΓΥΡΩ ΑΠΟ ΤΟ ΘΕΡΜΑΪΚΟ
- 3. ΠΡΩΤΟΙ ΚΑΠΝΟΙ ΑΠΟ ΤΑ ΕΡΓΟΣΤΑΣΙΑ: ΠΡΟΣ ΤΗ ΒΙΟΜΗΧΑΝΙΚΗ ΑΝΑΠΤΥΞΗ
- 4. ΒΙΟΜΗΧΑΝΙΑ ΚΑΙ ΕΡΓΑΖΟΜΕΝΟΙ: ΑΝΘΡΩΠΟΙ ΚΑΙ ΜΗΧΑΝΕΣ
- 5. ΒΙΟΜΗΧΑΝΙΚΗ ΚΛΗΡΟΝΟΜΙΑ : Η ΚΛΗΡΟΝΟΜΙΑ ΤΟΥ ΒΙΟΜΗΧΑΝΙΚΟΥ ΠΟΛΙΤΙΣΜΟΥ